

子育て世代のための  
ライフプラン講座

# 教育費いくら必要？ どう貯める?!

参加無料  
事前申込制

オンライン  
(Zoom)  
配信

子どもの夢は叶えてあげたいけど、不安なのが教育費・・・  
いつ、どれくらいかかるのかを知ると、今ある漠然とした不安が少し小さくなります。  
理想のライフプランを手に入れるには、できるだけ早く準備を始めることが大切！  
連続講座ならではの充実した内容です、ご自宅から一緒に学んでみませんか♪



第1回

6/25 土

10:30~12:30

## 「子育て世代の教育費」

幼児教育の無償化、給付型の奨学金が創設されても教育費の負担が重いことには変わりはありません。教育費はいつどのくらいかかるのかは、進路や教育方針によっても大きく異なります。知ることが最初の一步！  
お子さんが小学生くらいまでの「子育て中の方」にお勧めの講座です。

第2回

7/2 土

10:30~12:30

## 「サステイナブルな家計」(別冊 家計管理シート付)

安心してください、家計簿をつけていなくても大丈夫！  
社会保障や税制改正により手取り収入は目減りしていますが、日常の積み重ねで家計は変わります。家計全体を把握し、教育資金・住宅資金の考え方や準備方法を知り、将来に向けて持続可能な家計を目指しましょう。

講師 藤井 智子さん (NPO法人 Wco. F P の会)

ワークスコレクティブ エプシーの会

「NPO法人 Wco. F P の会」は、ライフプランに関する講座の企画、講師派遣、個人相談等の活動を通して、広く一般の方に向けてファイナンシャル・プランニングに関する知識の啓発と普及を行う事業を行っています。  
メンバーは、生活クラブの組合員なので、生活者目線でのお話や具体的な事例が分かりやすいと好評です。



おすすめは両日参加ですが  
どちらか1日だけでも可。

組合員以外のお友達の参加もOKです。(申込は個別でお願いします)

申込〆切  
5/31 (火)

申込方法は裏面へ!

お問い合わせ

生活クラブ虹の街  
福祉・たすけあい事業部 (担当:川島)  
TEL 043-278-7768 (月~金 9~17時)  
\*生活クラブ千葉は通称を生活クラブ虹の街としています

主催/生活クラブ虹の街 福祉委員会





お子さんと一緒に  
ご自宅で参加できます！

申込〆切  
5/31(火)

## お申込み・参加の流れ

右記の2次元バーコードまたは、  
生活クラブ千葉ホームページの  
申込フォームよりお申込ください。



生活クラブ千葉

検索

### 【注意事項】

使用するパソコンやスマホに Zoom をダウンロード  
してください。

Zoom は無料で利用できますが、通信費用は参加者  
の負担となります。

通信環境により、映像や音声途切れる等の不具合  
が発生する可能性があります。

①申込フォームより参加申込

②申込受付確認メールが届く

③開催1週間前までに参加URLがメールで届く

④講演会当日、③のURLへアクセスして参加

\*講座テキストは、ご自宅へお届けします。  
配達組合員の方は配達便でお届け。デポー組合員の方は  
郵送します。組合員以外の方にはメールで送ります。

\*開催1週間前までに、参加URLのメールや講  
座テキストが届かない場合は、福祉たすけあい  
事業部までご連絡ください。

## スケジュール予定

- 10:10 受付開始  
\*10:25 までに受付してください
- 10:30 開会・あいさつ
- 10:35 講座(90分間・途中休憩あり)
- 12:05 生活クラブからのお知らせ
- 12:15 質疑応答
- 12:30 あいさつ・閉会

## 「ライフプラン講座」って？



夢はたくさんあるけれど、暮らしには不安がいっぱい。  
そんな不安をきちんと把握し、夢をかなえるために生活  
クラブでは「ライフプラン講座」を開催し、保障やお金  
等について学ぶ機会を作っています。開催費用は生活ク  
ラブ共済連、コープ共済連より支援されています。  
各ブロックでも、様々なライフプラン講座を開催してい  
ます。ぜひご参加ください。

## お楽しみコーナー



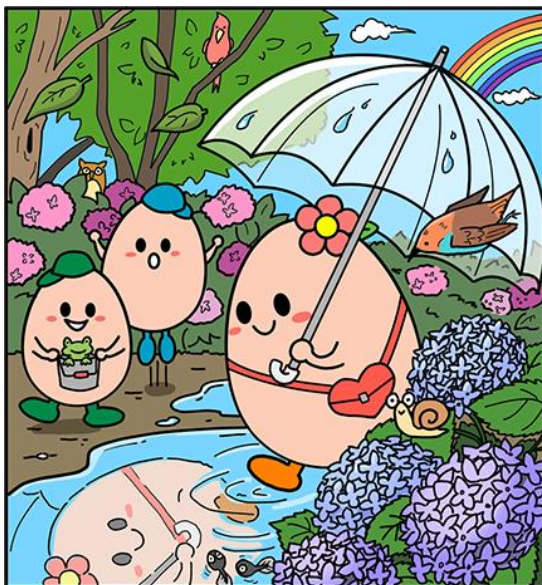
ハグみちゃん まちがい探し

雨上がりのわくわくお散歩♪

(まちがいは全部で10ヶあります)

生活クラブ共済連

検索



まちがいを確認する ↓

